



Strategia TIM SA

18 maja 2022 r.

Krzysztof Folta

PREZES ZARZĄDU TIM SA

Piotr Nosal

CZŁONEK ZARZĄDU,
DYREKTOR HANDLOWY TIM SA

Piotr Tokarczuk

CZŁONEK ZARZĄDU,
DYREKTOR FINANSOWY TIM SA



Strategia 2019-2021



Budowa wartości dla akcjonariuszy:

- wzrost przychodów > 1 mld zł, oraz
- rentowności EBITDA > 3,6% do 2021 r.

Handel materiałami elektrotechnicznymi w modelu hybrydy

Cel: Średnioroczny wzrost przychodów +5% powyżej inflacji

1. Zwiększenie udziału w rynku
2. Zwiększenie efektywności i rentowności
3. Wzrost świadomości marki TIM

Alternatywne modele handlu materiałami technicznymi

Cel: do 2021 powyżej 10% obrotu generowanego za pośrednictwem modeli alternatywnych

1. Dropshipping
2. Handel w modelu B2B2C
3. Marketplace

Efektywność, zwinność i bezpieczeństwo

E-commerce / IT

Stabilne finansowanie oraz wzrost rentowności

HR/kultura organizacyjna

Logistyka

Zaawansowana analityka biznesowa

Optymalizacja, automatyzacja i robotyzacja procesów

Rok 2021:

- Przychody ze sprzedaży 1,25 mld zł,
- rentowności EBITDA 8,7%

SPRZEDAŻ

- Wzrost przychodów ze sprzedaży z **753 mln do 1,25 mld zł**, na pracownika z **5,2 mln do 8,3mln zł** dzięki obsłudze ponad 50 tys. klientów rocznie.
- Specjalizacja: **Przemysł i Efektywność Energetyczna**.
- Sprzedaż w Alternatywnych Kanałach sprzedaży to **blisko 9%**.
- Liczba spersonalizowanych kontaktów z klientami: blisko **250 tys.** (zadania w CRM).

MARKETING

- Wzrost widoczności TIM.pl (top10 **+40%**, udział SEO w sprzedaży **31%**).
- Skuteczność pozyskiwania ruchu i sprzedaży przy utrzymaniu budżetu (przychody **+65%**, UU **+41%**).
- **Mechanizmy personalizacji** wspierające pozyskiwanie i retencję klientów.
- Społeczność [Łączy nas napięcie](#) - **6300 zarejestrowanych** / 1600 pytań / 12 000 odpowiedzi.

TECHNOLOGIA

- Nakłady: **15 mln PLN**.
- Rozwój strategicznych kompetencji IT **wewnątrz organizacji**.
- Udoskonalenie ekosystemu e-commerce i IT
- **Digitalizacja i automatyzacja** procesów sprzedażowych.

ZAKUPY / LOGISTYKA

- System podnoszenia **jakości we współpracy z dostawcami**.
- Automatyzacja i robotyzacja procesów zakupowych – wzrost udziału zamówień obsługiwanych automatycznie z 50% na **84%**.
- Dynamiczne skalowanie logistyki – zapas towarów na magazynie większy o **48%**, **skala operacji przyjęcia towaru o 164%**.
- Ponad **1 mln wysyłek** zrealizowanych w 2021 / (97% dostaw w 24h).

HR / FINANSE

- eNPS – **41 pkt**
- Optymalizacja procesów, **automatyzacja, robotyzacja**,
- Obniżenie udziału kosztów operacyjnych w przychodach o **2,5 pp.**
- W okresie obowiązywania strategii TIM wypłacił ponad **93 mln zł dywidendy**,
- Całkowita stopa zwrotu dla akcjonariuszy: **574%**.



Kontekst rynkowy i organizacyjny



76%

europejskich firm działających w B2B spodziewa się co najmniej stabilnego wzrostu sprzedaży w 2022²

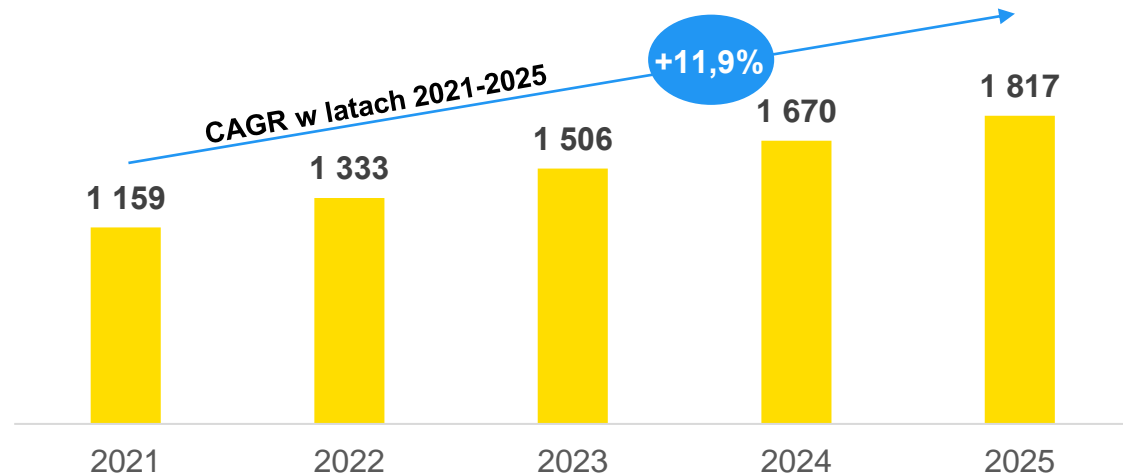
80%

pokolenia Z w USA używa telefonów komórkowych do składania zamówień w e-commerce B2B²

92%

użytkowników na świecie korzysta z internetu przez komórki²

Proгноza obrotów e-commerce B2B w Europie (w mld USD)²



30,6%

Polaków każdego tygodnia kupuje coś online przez smartfon¹

2 godz. 58 min

dziennie użytkownicy w Polsce spędzają średnio w internecie na smartfonie. Na świecie są to 3 godz. 43 min¹

(e)(m)commerce B2B długoterminowym czynnikiem wzrostu

B2B – w perspektywie 5 do 10 lat strony internetowe dedykowane dla użytkownika B2C i dla użytkownika B2B będą trudne do rozróżnienia.²



eNPS
(wskaźnik polecenia pracodawcy)

41 pkt

> 170 inicjatyw
w Banku Pomysłów

78% pracowników
ma pozytywne nastawienie
do zmian



**DOSTARCZAMY
ELEKTROTECHNIKĘ
PROFESJONALISTOM**



Dostarczamy elektrotechnikę profesjonalistom

Strategia TIM | 2022



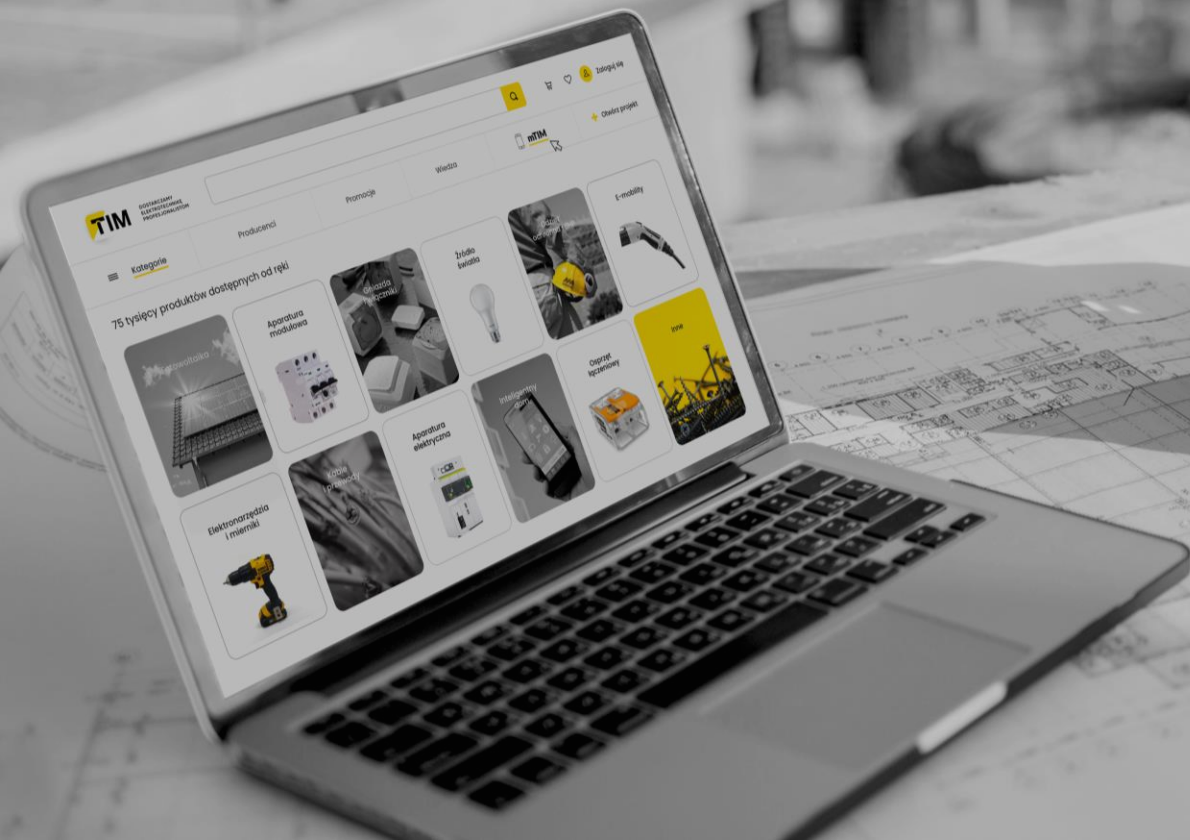
ROZWÓJ E-COMMERCE B2B

E-commerce B2B pozwala zaoszczędzić cenny czas profesjonalistów

Wygodny dostęp do pełnej oferty 24/7 i możliwość odbioru zamówień w dowolnym miejscu sprawiają, że coraz więcej firm zaopatruje się przez e-commerce.

KIM JESTEŚMY

**TIM.PL to platforma
internetowa dla
profesjonalistów**



KIM JESTEŚMY

Jesteśmy liderem dystrybucji elektrotechniki





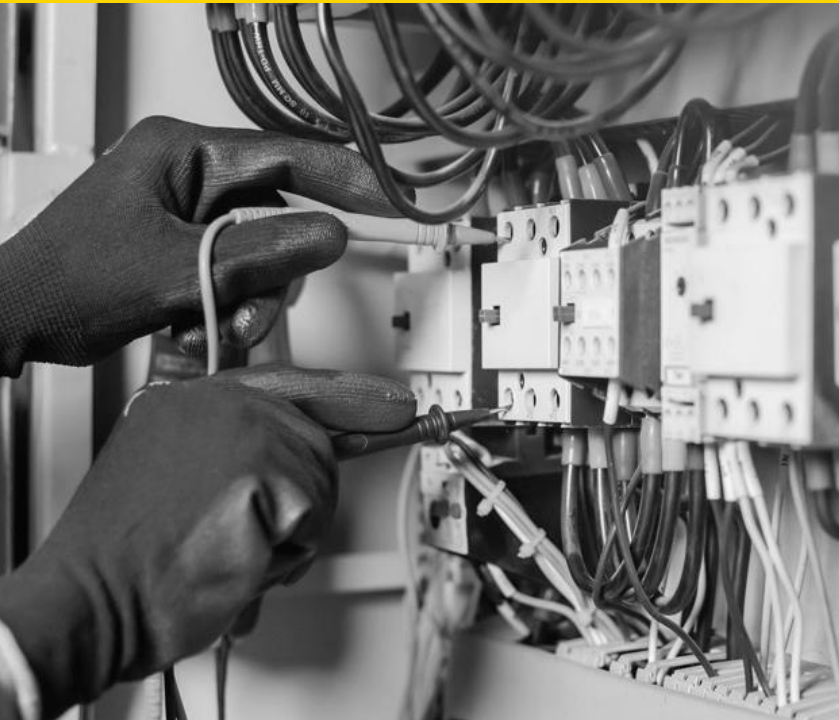
MISJA

Ułatwiać pracę profesjonalistom

Zaopatrujemy profesjonalistów we wszystko, czego potrzebują – zawsze na czas, zawsze w dobrych cenach.

NASZA AMBICJA

**Zachwycać
wygodą zakupów,
być najlepszym
dostawcą zajętych
profesjonalistów**



PROPOZYCJA WARTOŚCI

**„W TIM łatwo zamawiasz,
krótko czekasz i zawsze
dostajesz wszystko, czego
potrzebujesz: produkt,
pomoc i wiedzę”.**

Nasza strategia:

01
**Centrum
elektrotechniki**

02
**Zakupy w TIM
to przyjemność**

03
**Zawsze
pod ręką**

04
**TIM to
team**

01

Centrum elektrotechniki

Fotowoltaika



Gniazda i włączniki



Automatyka przemysłowa



Inteligentny dom

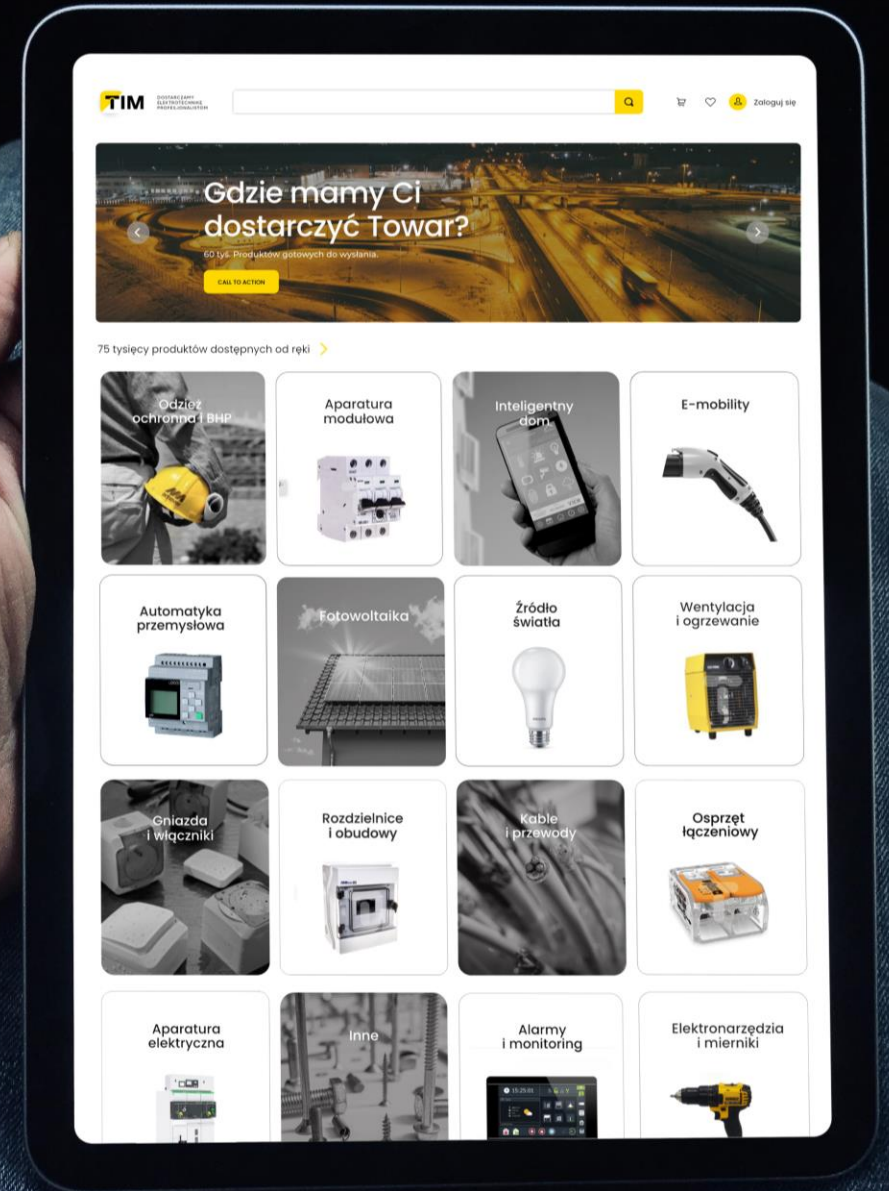


E-mobility



TIM.PL ma najszerszą ofertę dostępną od ręki, w atrakcyjnych cenach

75 tys. produktów dostępnych w 24h - do siedziby, na budowę, do paczkomatu, na wybrany termin.



**Znamy się na elektrotechnice.
TIM.PL jest platformą wymiany specjalistycznej wiedzy,
#Łączy nas napięcie to największa społeczność profesjonalistów.**



ZALOGUJ

ZADAJ PYTANIE



Masz pytanie techniczne,
które powoduje u Ciebie napięcie?

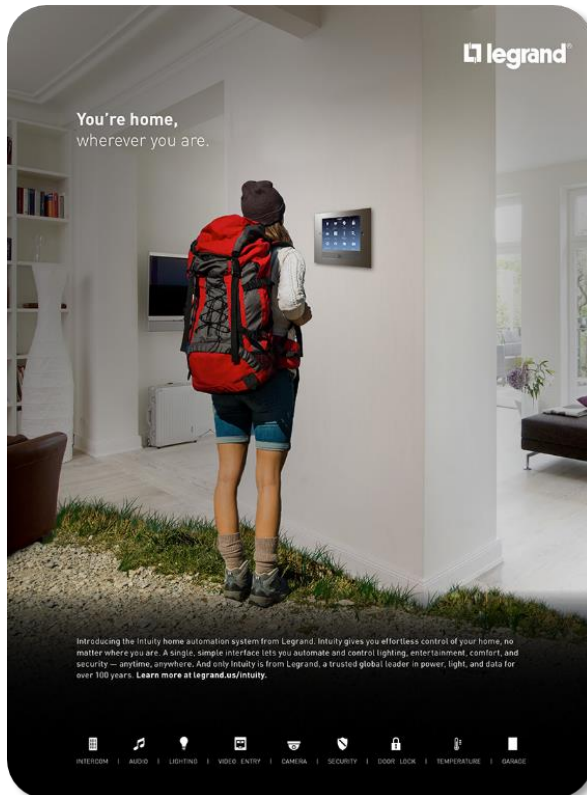
Dobrze trafiłeś! Ta społeczność jest po to, by odpowiadać na takie pytania i rozwiązywać wszelkie problemy związane z prądem. Czasem idąc pod prąd utartym schematom. Gotowy?

Wyszukaj pytania



TIM jest miejscem odkrywania nowych trendów i głównym miejscem premier rynkowych.

Produkty prezentowane są czytelnie i atrakcyjnie, wraz z użyteczną wiedzą.

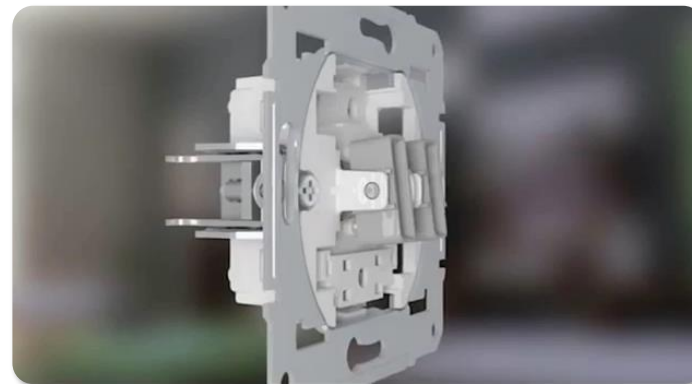


legrand

You're home, wherever you are.

Introducing the Intuity home automation system from Legrand. Intuity gives you effortless control of your home, no matter where you are. A single, simple interface lets you automate and control lighting, entertainment, comfort, and security — anytime, anywhere. And only Intuity is from Legrand, a trusted global leader in power, light, and data for over 100 years. [Learn more at legrand.us/intuity.](https://www.legrand.us/intuity)

INTERCOM | AUDIO | LIGHTING | VIDEO ENTRY | CAMERA | SECURITY | DOOR LOCK | TEMPERATURE | GARAGE



kariik

MINI
ISTOTNY DETAL



**Sterownik programowalny
FLC18-ETH-12DI-6R**

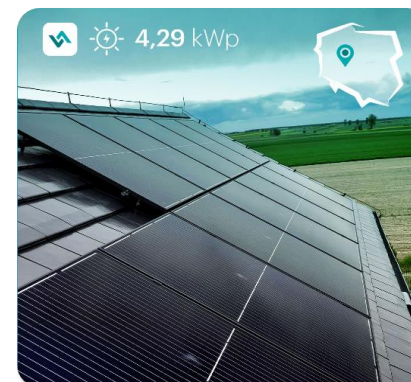
Dowiedz się więcej

«**F&F**»



F&Home

«**F&F**»



4,29 kWp



Schneider Electric

02

Zakupy w TIM.PL to przyjemność



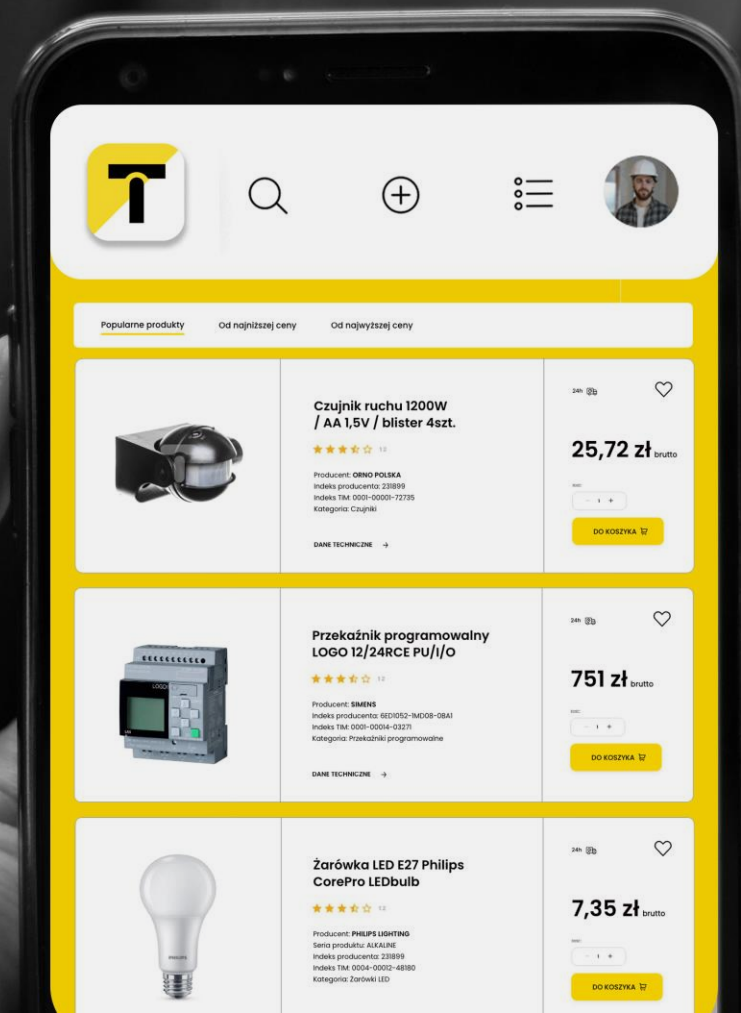
Znamy się

Coraz lepiej i lepiej poznajemy potrzeby każdego z kilkudziesięciu tysięcy naszych klientów.

TIM.PL rozpoznaje je i odpowiada to, czego akurat potrzebują, a nie zajmuje uwagi tym co nieistotne.

Dzięki temu oszczędzamy czas profesjonalistów i pomagamy im skupić się na tym co ważne.

Im więcej kupujesz, tym więcej zyskujesz na współpracy. Każdy z klientów TIM.PL ma indywidualne ceny.



03

Zawsze pod ręką



TIM to inteligentny asystent

- Ułatwia, przypomina, podpowiada, wyłącza.
- Porządkuje zamówienia i rozliczenia, ułatwia kontrolowanie projektów.
- Zachęca do składania zamówień z wyprzedzeniem tak, aby materiały dotarły w odpowiednim momencie.



04

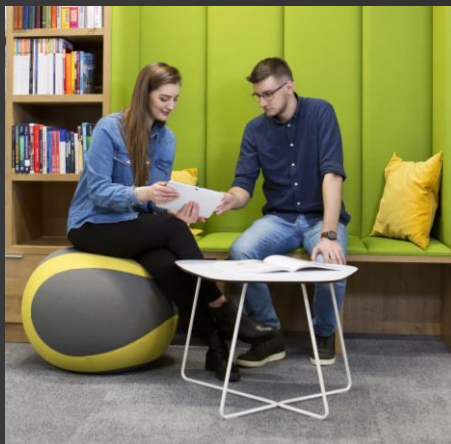
TIM to team



**Jesteśmy nieustająco
start-upem, działamy
w kulturze innowacji**

Każdy pracownik ma wpływ na rozwój TIM-u

Ludzie są najważniejsi



Zawsze gramy zespołowo

BUDOWA | KONSTRUKCJE

Realizacje naszych Partnerów



Construction

Most Piłsudskiego Kraków

[Zobacz projekt →](#)



Construction

Sky Sawa Warszawa

[Zobacz projekt →](#)



Construction

Central Point Warszawa

[Zobacz projekt →](#)

Pomagamy zespołowo

Jesteśmy odpowiedzialni społecznie, angażujemy się w życie lokalnych społeczności.

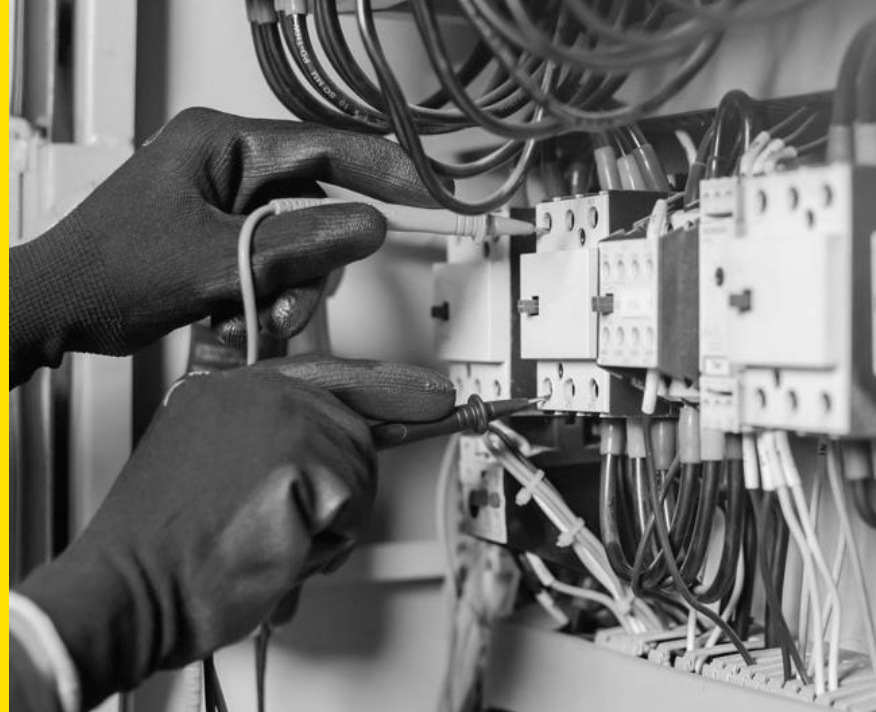


NASZA STRATEGIA:

**„W TIM łatwo zamawiasz, krótko
czekasz i zawsze dostajesz wszystko,
czego potrzebujesz:
produkt, pomoc i wiedzę”.**

CELE FINANSOWE DO 2026 ROKU

1. Przychody ze sprzedaży TIM S.A.
> 3 mld zł
2. EBITDA TIM S.A.
> 250 mln zł



**Wiedza
specjalistyczna –
zawsze pod ręką,
zawsze
w przystępny
sposób.
Rich content.**



Łączy nas napięcie – społeczność profesjonalistów



Personalizacja i rozwój obszaru marketing automation



Nowa architektura ekosystemu (e)commerce



Redefinicja mobilności



Rozwój portfolio usług dla klientów



Rozwój firmy i osobisty. Sprawczość i współtworzenie przyszłości



TIM pro 2022. Odpowiedzialnie, zespołowo, lokalnie





DOSTARCZAMY
ELEKTROTECHNIKĘ
PROFESJONALISTOM



Zastrzeżenia prawne

Zapoznanie się z treścią niniejszej Prezentacji („Prezentacja”) lub udział w spotkaniu, na którym Prezentacja jest przedstawiana lub omawiana uznaje się za akceptację treści poniższego zastrzeżenia prawnego.

Prezentacja została przygotowana przez TIM S.A. z siedzibą we Wrocławiu („TIM” lub „Spółka”) wyłącznie w celach informacyjnych. Ani Prezentacja, ani jakakolwiek kopia Prezentacji nie może być powielana, rozpowszechniana ani przekazywana, bezpośrednio lub pośrednio, jakiejkolwiek osobie w jakimkolwiek celu bez pisemnej zgody Spółki.

Niniejsza Prezentacja nie stanowi rekomendacji inwestycyjnej bądź informacji rekomendującej lub sugerującej strategię inwestycyjną. Niniejsza Prezentacja nie zawiera kompletnej ani całościowej analizy finansowej lub handlowej TIM ani Grupy Kapitałowej TIM („Grupa TIM”), jak również nie przedstawia jej pozycji i perspektyw w kompletny ani całościowy sposób. Spółka przygotowała Prezentację z należytą starannością, jednak może ona zawierać pewne nieścisłości lub uogólnienia. Dlatego zaleca się, aby każda osoba zamierzająca podjąć decyzję inwestycyjną odnośnie jakichkolwiek papierów wartościowych wyemitowanych przez Spółkę lub jej spółki zależne opierała się na informacjach ujawnionych w raportach Spółki, sporządzonych zgodnie z obowiązującymi przepisami prawa.

Prezentacja została sporządzona wyłącznie w celach informacyjnych i nie stanowi oferty kupna bądź sprzedaży ani zaproszenia do składania oferty kupna lub sprzedaży jakichkolwiek papierów wartościowych bądź instrumentów lub uczestnictwa w jakimkolwiek przedsięwzięciu handlowym.

Prezentacja oraz zawarte na niej obiekty graficzne, informacje, dane oraz ich opisy mogą zawierać stwierdzenia dotyczące przyszłości. Jednakże, takie stwierdzenia nie mogą być odbierane jako zapewnienie czy projekcje co do oczekiwanych przyszłych wyników Grupy TIM lub spółek Grupy TIM. Prezentacja nie może być rozumiana jako prognoza przyszłych wyników TIM i Grupy TIM.

Należy zauważyć, że tego rodzaju stwierdzenia, w tym stwierdzenia dotyczące oczekiwań co do przyszłych wyników finansowych, nie stanowią gwarancji czy zapewnienia, że takie zostaną osiągnięte w przyszłości. Informacje przekazywane przez przedstawicieli Spółki są oparte na bieżących oczekiwaniach lub poglądach przedstawicieli Spółki i są zależne od szeregu czynników, które mogą powodować, że faktyczne wyniki osiągnięte przez Spółkę będą w sposób istotny różnić się od wyników opisanych w tym dokumencie. Wiele spośród tych czynników pozostaje poza wiedzą, świadomością i/lub kontrolą Spółki czy możliwością ich przewidzenia przez Spółkę.

TIM, spółki należące do Grupy TIM, ani członkowie jej organów, jej dyrektorzy, członkowie kierownictwa, doradcy, akcjonariusze lub przedstawiciele takich osób nie ponoszą żadnej odpowiedzialności z jakiegokolwiek powodu wynikającego z wykorzystania Prezentacji. Ponadto żadne informacje zawarte w Prezentacji nie stanowią zobowiązania ze strony Grupy TIM, Spółki jej przedstawicieli, akcjonariuszy, podmiotów zależnych, doradców lub przedstawicieli takich osób. Dane statystyczne lub informacje dotyczące rynku na którym działa Spółka, Grupa TIM lub spółki należące do Grupy TIM, wykorzystane w niniejszej prezentacji zostały pozyskane ze źródeł publicznych lub wskazanych w treści Prezentacji i nie zostały poddane dodatkowej lub niezależnej weryfikacji.

Grupa TIM i spółki należące do Grupy TIM, ani członkowie jej organów, jej dyrektorzy, członkowie kierownictwa, doradcy, akcjonariusze lub przedstawiciele takich osób nie są zobowiązani do przekazywania odbiorcom Prezentacji bądź do wiadomości publicznej dodatkowych informacji, jak również aktualizowania jej treści.

Prezentacja podlega ochronie wynikającej z ustawy o prawie autorskim i prawach pokrewnych.